

fachada ventilada

sistema ETICS

cobertura invertida ou tradicional  
lajetas cobertura

cobertura invertida ou tradicional  
ajardinadas

## EPS X

$\lambda=0,033$  (W/m.°C)

O EPS X é um material com elevada resistência a compressão e baixa absorção de água, adequado para isolamento térmico de elementos da envolvente exterior, tais como:

- Paredes e pavimentos em contacto com o solo.
- Isolamento perimetral de elementos de fundações.
- Coberturas planas sistema tradicional.
- Coberturas planas invertidas.
- Fachadas ventiladas.
- Sistema ETICS.

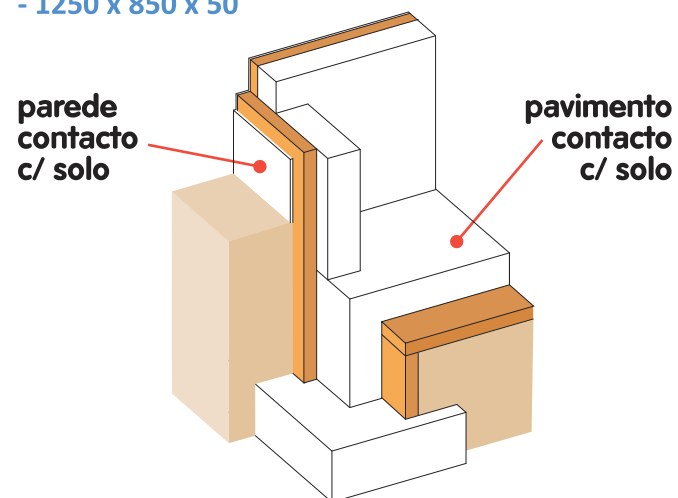
## Medidas Standard

### Placa Lisa

- 1250 x 850 x 30
- 1250 x 850 x 40
- 1250 x 850 x 50

### Placa Ranhurada

- 1250 x 850 x 35
- 1250 x 850 x 45



## PROPRIEDADES FÍSICAS DO EPS X

			EPS X
NP EN 12667	Condutibilidade térmica, $\lambda$	[W/m°C]	0.034
NP EN 826	Resistência à compressão - def.10%	[kPa]	200
NP EN 826	Resistência à compressão - def.2%	[kPa]	50
NP EN 12089	Resistência à flexão	[kPa]	250
NP EN 12087	Absorção de água por imersão - 7 dias	% Vol.	< 0.1
NP EN 12087	Absorção de água por imersão - 28 dias	% Vol.	< 0.3
NP EN 12086	Factor resistência à difusão vapor de água	$\mu$	30 -70
	Coefficiente dilatação térmica linear	°C <sup>-1</sup>	5-7x10 <sup>-5</sup>
	Estabilidade de forma á temperatura	°C	85
NP EN 13501-1	Reacção ao fogo	Euroclasse	E

